

**СОГЛАСОВАНО:**

И. о. директора ГКУ КО «Мещовское лесничество»

Коста И.И.

« 15 » 03 2021 года

**УТВЕРЖДАЮ:**

« 15 » 03 2021 года

Субъект Федерации Калужская  
Лесной район хвойно – широколиственные леса  
Лесничество Мещовское Участковое лесничество Дабужское

**ПРОЕКТ**  
**искусственного лесовосстановления**  
**создание лесных культур**  
(создание лесных культур/дополнение лесных культур)  
**№ 2 на весну 2021 года**

- 1. № квартала 46 № выдела 21
- 2. Площадь участка, га 6,0
- 3. Категория участка лесовосстановления вырубка 2020  
вырубка, гарь, иная (год, месяц)
- 4. Исходный породный состав участка лесовосстановления 70с3Б
- 5. Количество пней, шт./га до 400
- 5.1. Средняя высота пней, см 20 5.2. Средний диаметр пней, см 40
- 6. Захламленность слабая  
отсутствует, слабая, средняя, сильная
- 7. Завалуненность, % нет  
слабая, средняя, сильная, иные препятствия
- 8. Категория доступности для техники а  
а, б, в, г\*
- 9. Лесорастительные условия:
  - 9.1. Рельеф равнинный
  - 9.2. Почва суглинистая влажная  
тип, степень увлажнения, механический состав
  - 9.3. Поврежденность почвы участка (степень) средняя  
слабая, средняя, сильная
  - 9.4. Группа типов леса, тип лесорастительных условий СлС3
  - 9.5 Степень задернения почвы слабая  
слабая, средняя, сильная
- 10. Характеристика сохраненного подроста главных (целевых) пород:
  - 10.1 Средний возраст подроста, лет \_\_\_\_\_
  - 10.2. Количество подроста по категориям крупности тыс. шт./га Нет  
мелкий, средний, крупный
  - 10.3. Количество подроста в пересчете на крупный, тыс./га \_\_\_\_\_ в т. ч. по породам \_\_\_\_\_
  - 10.4. Жизнеспособность подроста \_\_\_\_\_  
жизнеспособный, нежизнеспособный
  - 10.5. Категория густоты \_\_\_\_\_  
редкий, средний, густой
  - 10.6. Средняя высота подроста, м \_\_\_\_\_
  - 10.7. Средний возраст подроста, лет \_\_\_\_\_
  - 10.8. Встречаемость подроста, % \_\_\_\_\_
  - 10.9. Распределение по площади \_\_\_\_\_  
равномерное, неравномерно, групповое

\* а - доступно без расчистки и корчевки пней, б- узкополосная расчистка без корчевки пней, понижение пней; в- узкополосная расчистка с корчевкой пней диаметром до 24 см, г- широкополосная расчистка с корчевкой всех пней на полосах.

11. Характеристика возобновления сопутствующих древесных пород, кустарника:

порода \_\_\_\_\_ количество, шт./га \_\_\_\_\_ средняя высота, м \_\_\_\_\_

12. Характеристика возобновления нежелательных (малоценных) пород: порода \_\_\_\_\_

количество, шт./га \_\_\_\_\_ средняя высота, м \_\_\_\_\_

14. Культивируемые породы деревьев, тыс. шт./га: всего \_\_\_\_\_

в т.ч. главных (целевых) \_\_\_\_\_ сопутствующих \_\_\_\_\_

15. Срок лесовосстановления \_\_\_\_\_ начало: весна 2021 г., окончание - октябрь 2027 г.  
начало, окончание (месяц, год)

16. Технология лесовосстановления:

16.1. Расчистка и подготовка участка \_\_\_\_\_ не требуется \_\_\_\_\_  
полосная с корчевкой (без корчевки) пней, сплошная, понижение пней  
расстояния между центрами полос \_\_\_\_\_ м, ширина полос \_\_\_\_\_ м

16.2. Обработка почвы: \_\_\_\_\_ борозды \_\_\_\_\_  
полоса, борозда, площадка, иное

Размеры посадочного места:

Ширина 70 см, глубина (или высота) от поверхности необработанной почвы 7-12 см,  
расстояние между центрами рядов посадочных (посевных мест) \_\_\_\_\_ 3,5 \_\_\_\_\_ м,  
общая протяженность рядов посадочных (посевных мест) \_\_\_\_\_ 2,86 \_\_\_\_\_ км/га  
срок проведения обработки почвы \_\_\_\_\_ весна 2021 г. \_\_\_\_\_ месяцев, год

Применяемые машины и орудия МТЗ-82, ПКЛ-70

16.3. Метод создания \_\_\_\_\_ посадка ручная, под меч Колесова, апрель-май 2021 г.  
посадка/ посев (месяц, год)

17. Характеристика посадочного (посевого) материала сеянцы ели обыкновенной стандартные 2-3 года, диаметр корневой шейки не менее 2 мм, высота 12-15 см, 2-й лесосеменной район  
род, вид, сеянцы, саженцы, возраст (лет), размеры стволика (высота, диаметр корневой шейки)

семена: селекционная категория семян, происхождение, класс качества семян

18 Предпосевная подготовка семян \_\_\_\_\_ нет \_\_\_\_\_  
снегование, стратификация, обработка фунгицидами, иная

19 Норма высева в пересчете на I класс \_\_\_\_\_ нет \_\_\_\_\_ кг/га

20 Размещение семян при посеве \_\_\_\_\_ нет \_\_\_\_\_  
строчками, лунками, иное

21 Схема размещения посадочных (посевных мест), расстояния: между рядами \_\_\_\_\_ 3,5 \_\_\_\_\_ м, в рядах \_\_\_\_\_ 0,95 \_\_\_\_\_ м

22 Густота посадки, посева (количество посадочных, посевных мест) \_\_\_\_\_ 3,0 \_\_\_\_\_ тыс./га

22.1 Потребность в посадочном (посевном) материале на всю площадь по породам E – 18000 шт

23 Видовой состав культивируемых пород, ед. \_\_\_\_\_ 10E \_\_\_\_\_

в т.ч. главная (ые) \_\_\_\_\_ 10E \_\_\_\_\_, сопутствующая(ие) \_\_\_\_\_

24 Схема смешения пород \_\_\_\_\_ E-E-E \_\_\_\_\_

25 Проектируемая норма дополнения, % \_\_\_\_\_ 16-75 \_\_\_\_\_  
количество посадочных (посевных) мест, тыс.шт./га \_\_\_\_\_ по результатам инвентаризации лесных культур, при приживаемости менее 85%

26 Агротехнический уход:

Количество общее \_\_\_\_\_ 5 \_\_\_\_\_, и по годам \_\_\_\_\_ 2021 – 2, 2022 – 1, 2023 – 1, 2024 – 1 \_\_\_\_\_

Лесоводственный уход: в год отнесения к покрытым лесом площадям - 1

годы, количество

Технология: уничтожение нежелательной растительности в рядах и междурядьях  
сплошное уничтожение растительности срезанием (прикатыванием) с рыхлением

(без рыхления) почвы на полосах (в междурядьях). иная

27 Борьба с вредителями, болезнями леса надзор перечень мероприятий, объем работы

28 Противопожарные мероприятия минерализованная полоса по периметру участка шириной 1,4м перечень мероприятий, объем работы

29 Иные мероприятия \_\_\_\_\_

30 Проектируемые показатели оценки качества восстанавливаемых лесов

Приживаемость лесных культур, %: 1 год 93, 3 год 87, иной год 5 год - 82

Параметры лесных культур в возрасте 5 лет (иной возраст):

количество деревьев культивируемых пород, тыс.шт./га, всего 2,2 в т.ч. по породам Е-2,2

соотношение средних высот деревьев культивируемых пород и естественно возобновившихся нежелательных пород 1:2

31. Характеристика созданного молодняка при отнесении к землям, покрытым лесной растительностью:

31.1 Проектируемый возраст (год) отнесения к покрытым лесной растительностью землям 7 лет 2027 г.

31.2 Количество деревьев главных (целевых) пород, не менее тыс.шт./га, 2,0

31.3 Соотношение средних высот деревьев культивируемых пород и естественно возобновившихся нежелательных пород 1:3

**К Проекту прилагаются:**

I. Схема участка

специалист лесного хозяйства  
должность

подпись

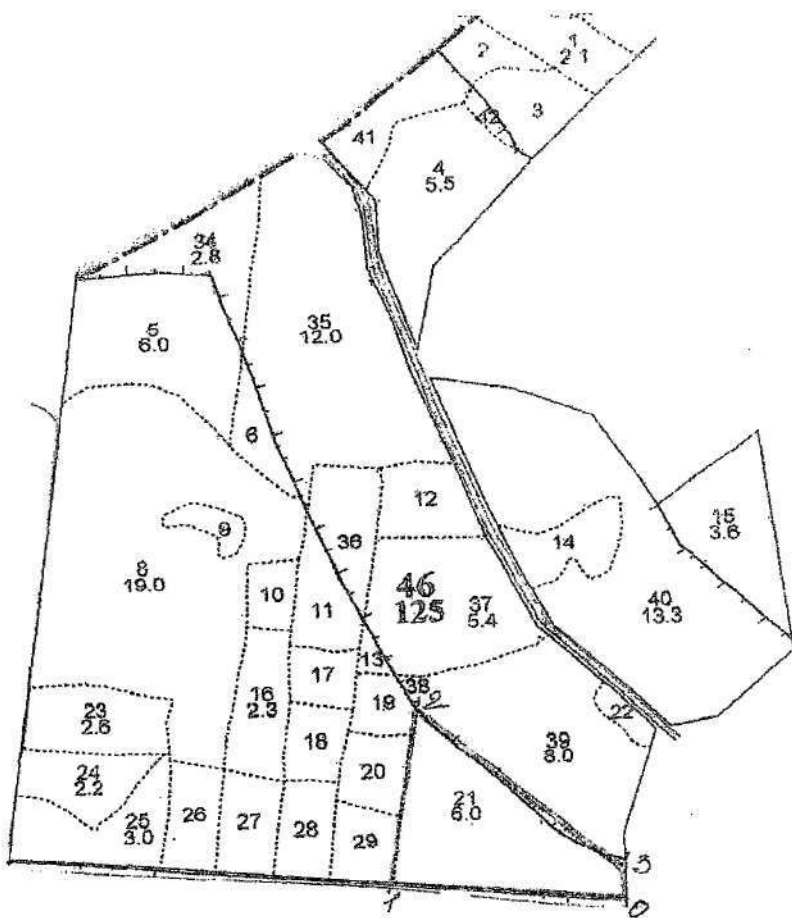
В.А. Горин  
Ф.И.О

« 15 » марта 2021 г.

**СХЕМА расположения участка,  
проектируемого под искусственное лесовосстановление  
в 2021 году.**

Местоположение лесных насаждений:  
Калужская область, Сухиничский район  
ГКУ КО "Мещовское лесничество"  
Участковое лесничество: Дабужское

Масштаб 1 : 10 000  
Площадь 6,0 га



№ Точек	Широта	Долгота
0	54.21150	35.01924
1	54.21200	35.01356
2	54.21464	35.01445
3	54.21203	35.01927

Чертил:

**В. А. Горин**

**Карточка  
обследования участка № \_\_\_\_\_ / \_\_\_\_\_  
при выборе способа и технологии лесовосстановления**

**Местоположение лесного участка:**

Лесничество – ГКУ КО «Мещовское лесничество» Участковое лесничество – Добужское

Дача, тех. участок – \_\_\_\_\_, номер квартала – 46, номер выдела – 21

Площадь участка – 6,0 га

Категория площади лесовосстановления: вырубка 2020 года

Лесорастительные условия: рельеф – равнинный; почва – суглинистая влажная; степень задернения почвы – слабая, нет препятствий для работы почвообрабатывающих орудий, отсутствуют угрозы возникновения эрозии; тип леса – С3, тип лесорастительных условий – С3

**Характеристика земель:**

Категория участка – вырубка 2020 года.

Характеристика вырубки: количество пней на единице площади (шт/га) – до 100; состояние очистки от порубочных остатков и валожника – удовлетворительное; наличие пней, высота которых >30 см препятствует прохождению техники (кол-во/га) – отсутствует

**Характеристика сохраненного подроста главных (целевых) пород:**

Жизнеспособность подроста – жизнеспособный подрост и молодняк главных лесных пород отсутствуют.

Характеристика возобновления мягколиственных пород: подрост малоценных мягколиственных пород отсутствует

*Перечетная ведомость  
жизнеспособного подроста и молодняка*

Кол-во учетных площадок, всего шт/га их общая площадь, га	Категория крупности подроста	Высота по категориям, м	Переводной коэффициент	Количество по породам, шт								
				Главных (целевых)			Сопутствующих			Нежелательных (малоценных)		
						всего			всего			всего
Всего 30 шт/0,3 га	мелкий	до 0,5	0,5			0			0			0
	средний	0,6-1,5	0,8			0			0			0
	крупный	более 1,5	1,0			0			0			0
Итого жизнеспособного подроста на учетных площадках						0			0			0
Всего жизнеспособного подроста на лесном участке						0			0			0
В.т.ч. количество площадок без жизнеспособного подроста 30 шт						0			0			0

Примечание: при радиусе одной круговой площадки 1,78, ее размер – 0,001 га, необходимое количество площадок на участке до 0,5 га – 30 шт, 5-10 га – 50 шт, более 10 га – 100 шт, молодняк при перчете учитывается вместе с крупным подростом

Количество жизнеспособного подроста всего – отсутствует тыс. шт / га, в г.ч. по породам: отсутствует, категория густоты – нет (редкий – до 2 тыс.га, густой – более 8 тыс. га), категория высоты подроста – нет (мелкий до 0,5 м, средний 0,6 – 1,5 м, крупный – более 1,5 м); встречаемость подроста, % - нет, отношение количества учетных площадок с растениями к общему количеству (не менее 30) учетных площадок, в %); распределение подроста по площади – отсутствует (равномерное – встречаемость более 65%, не равномерное – встречаемость – 40-65%, групповое – не менее 10 шт мелких или 5 шт средних и крупных экземпляров жизнеспособного и сомкнутого подроста в группе); соответствие подроста лесорастительным условиям – подрост главных лесных древесных пород отсутствует (соответствует – замена не требуется, не соответствует – требуется замена главной породы); характеристика возобновления сопутствующих древесных пород (порода, кол-во шт/га, средняя высота): возобновление малоценных нежелательных пород отсутствует

**Характеристика источников обсеменения:**

Семенные деревья главных лесных пород (порода, кол-во шт/га) – отсутствуют

Семенные куртины (породы, площадь) – отсутствуют

Стены леса (породы) – осина, береза, ель

Наличие самосева главных лесных пород возрастом до 2 лет (порода, кол-во шт/га) – отсутствует

Пригодность участка для проведения лесовосстановительных мероприятий: пригоден, не пригоден (подчеркнуть)

**Характеристика санитарного состояния** – болезни леса и заселенность вредными организмами не обнаружены

**Намечаемые мероприятия:**

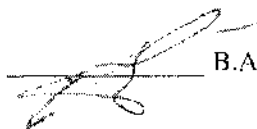
1. Оставить под естественное возобновление вследствие природных процессов (зарастание) – нет га;
2. Провести содействие естественному лесовосстановлению – нет га с выполнением мер содействия: \_\_\_\_\_, площадь \_\_\_\_\_ га в том числе сохранение подроста при рубках леса – нет га
3. Искусственное лесовосстановление (лесные культуры) – 6,0 га
4. Комбинированное лесовосстановление – нет га

**Необходимость проведения предварительных и сопутствующих мероприятий:**

Санитарные – не требуется

Противопожарные – создание по периметру лесосеки противопожарных минерализованных полос с последующим уходом за ними

Обследование произвел: специалист л/х




В.А. Горин «15» 09 2020г

**Перечетная ведомость жизнеспособного подроста при обследовании участка  
Лесничество ГКУ КО "Мещовское лесничество" Участковое лесничество Дабужекое  
Квартал 46, выдел 21, площадь 6,0 га**

Номер пробной площади	Распределение подроста 2 лет и старше по высоте, шт												Ср. высота, м	Количество неблагонадежного подроста	
	Мелкий до 0,5 м				Средний 0,51 – 1,5 м				Крупный свыше 1,5 м						
	Е	С	Д	Всего	Е	С	Д	Всего	Е	С	Д	Всего			
1															
2															
3															
4															
5															
6															
7															
8															
9															
10															
11															
12															
13															
14															
15															
16															
17															
18															
19															
20															
21															
22															
23															
24															
25															
26															
27															
28															
29															
30															
31															
32															
33															
34															
35															
36															
37															
38															
39															
40															
41															
42															
43															
44															
45															
46															
47															
48															
49															
50															
Всего по п/п															
Переводной коэффициент			0,5				0,8					1,0			
Всего по участку															

Перечет произвел: специалист л/х



В.А. Горин «15» 09 2020 г.